



JUMANJI



**Entrez dans le jeu... si
vous l'osez.**



CHER·E·S AVENTURIER·ES, BIENVENUE À JUMANJI !

Les explorateurs et gardiens du Patro de Glimes sont fiers de vous convier à une aventure hors du commun...

Du *11 au 20 juillet* prochain, la jungle de Jumanji ouvrira ses portes pour une aventure remplie de mystères, de défis et de dangers palpitants. L'expédition commencera **le 11 juillet à 11h pour les grands et le 12 juillet à 15h pour les benjamins et chevaliers**, au **19, Rue Curé Ramoux, 4690 Bassenge**. Dès votre arrivée, le jeu sera lancé... et une seule règle comptera : survivre ensemble à l'aventure !

Pendant tout le voyage, la jungle prendra vie :

- épreuves sauvages,
- défis d'agilité,
- courses contre le temps,
- énigmes mystérieuses,
- esprit d'équipe et surprises inattendues.

Chaque aventurier·ère devra faire preuve de courage, de rapidité et d'ingéniosité afin d'aider son équipe à progresser dans le jeu et à échapper aux pièges de la jungle.

Préparez vos sacs d'exploration, vos cris de guerre et votre âme d'aventurier·ère : un week-end rempli de rires, d'action et de rebondissements vous attend.

Et surtout... n'oubliez pas **votre meilleur déguisement** sur le thème de la jungle et de l'aventure (explorateur·rice, animal sauvage, chasseur de trésors, créature mystérieuse, ...) afin d'être prêt·e à entrer dans le jeu. Mais attention... une fois la partie commencée, impossible de reculer. Après cette aventure extraordinaire, **le retour des explorateurs est prévu le 20 juillet à 16h.**

NOUS AVONS HÂTE DE VOUS RETROUVER PRÊTS À PLONGER AU CŒUR DE LA JUNGLE.

ALORS... OUVREZ GRAND LES YEUX, PRÉPAREZ VOTRE SAC D'EXPLORATION ET MÉFIEZ-VOUS : DANS JUMANJI, CHAQUE LANCER PEUT TOUT CHANGER...

À TRÈS BIENTÔT AU CŒUR DE L'AVENTURE !

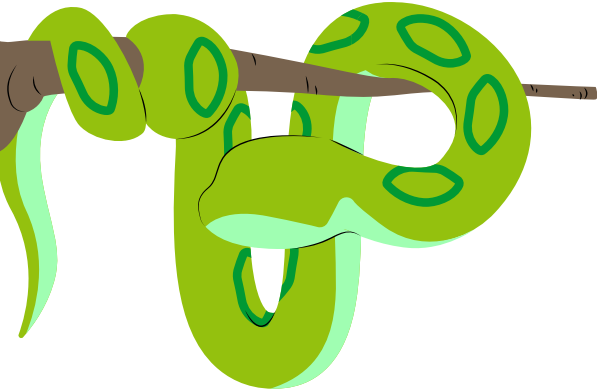


CONTACTS



Présidente : Laura Dewulf / Hamadryas :

- dewulflaura123@hotmail.fr
- 0472/72.63.80.



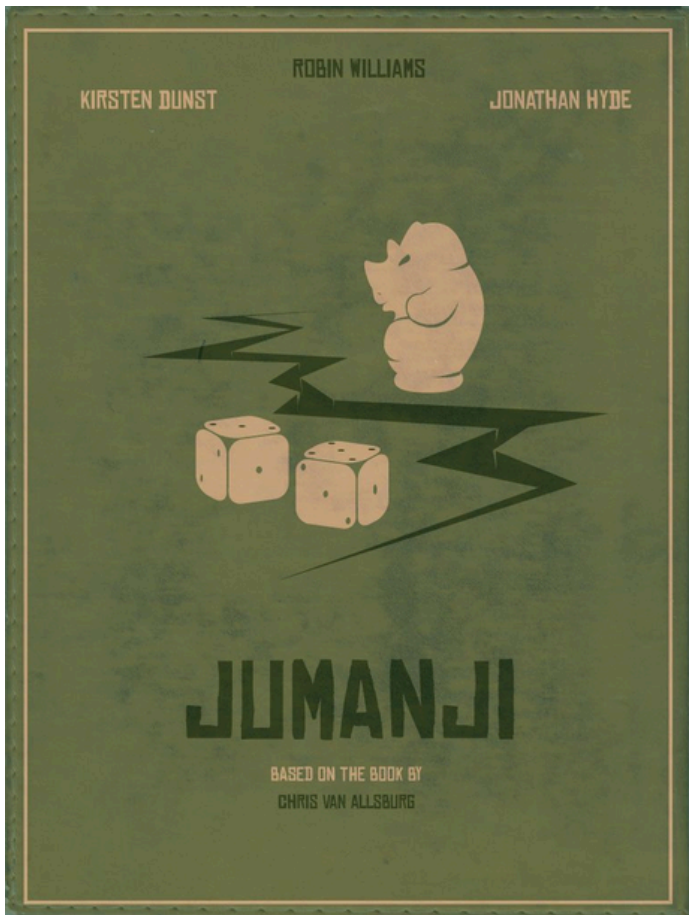
Vice Présidence :

- Thomas Dewulf/Kinkajou : 0491/89.69.63
- Leïla Rieke/Ashera : 0471/17.14.27
- Léa Morel/Simensis : 0486/97.05.63



Responsable de Section:

- Section Benjamin·e : Igaraba
- Section Chevalier/étincelle : Babiroussa
- Section Grand·e : Mustang



LES CHANTS

Le chant Patro

Dans nos Patros, goutons la pure ivresse,
Des plaisirs sains et des ébats joyeux,
Que l'amitié toujours règne en maîtresse,
La charité sera loi dans nos jeux.

(Mettre la main droite sur le cœur)

Salut à toi, blé vert, symbole de jeunesse
Enlaçant la croix d'or, emblème de la foi.

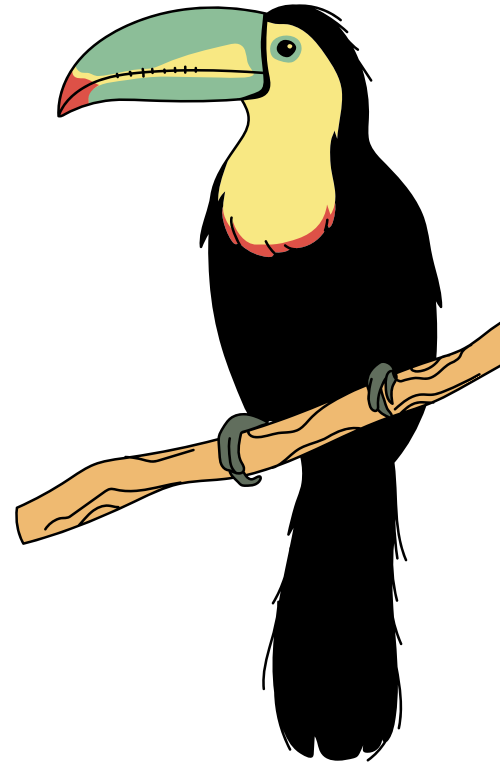
Salut, o joyau blanc,
Proclamant la noblesse Des cœurs
vaillants et Purs,
Unis au Divin Roi

Blasons de nos Patros,
(Taper 2 fois du pied u sol)

Tu chantes l'allégresse

Tu brilles sur nos cœurs, Nous sommes
fiers de Toi.

(Fidèles au Christ ! Au Roi !)



Prière du Repas

Bénissez-nous, Seigneur.

Bénissez ce repas, cette table accueillante Et
procurez du pain à ceux qui n'en ont pas.

Ainsi soit-il.

Bon a Bon a ? 'ppetit !

Merci Merci ? beaucoup !

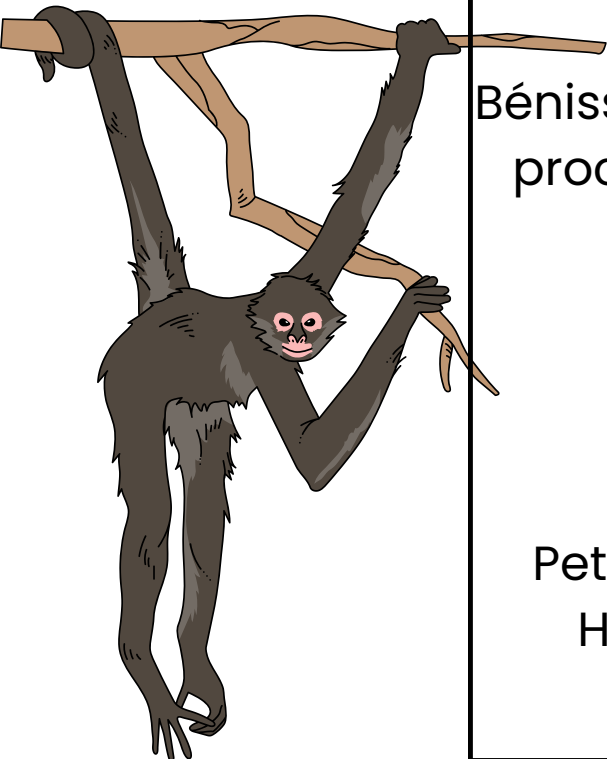
De rien de rien ? Du tout !

Du fond Du fond ? du cœur !

Petit Petit ? Ourson ! Petit Petit ? Ourson !

Honneur aux Honneur aux ? Cuistot !

(Pyjama Pyjama ? au lit !)



MATÉRIEL POUR LES AVENTURIER-ES

INDISPENSABLE

- Autorisation parentale
- Fiche de santé
- Gourde
- Sace de couchage
- Lit de camp ou matelas (+pompe si nécessaire)
- Couverture (pour les veillées)
- Sac à linge sal en tissu
- Uniforme complet (foulard + chemise)
- Médicaments + notice de prise dans une trousse
- Gamelle + couverts (nommés)
- Lampe torche
- Doudou
- Oreiller
- T-shirts
- Pantalons/shorts (en fonction de la météo)
- Pulls
- Pyjama
- Sous-vêtements
- Manteau de pluie
- Paires de chaussettes
- Bottines
- Déguisements
- Trousse de toilette

LES BONNES ASTUCES

- Noter/Graver mon nom sur TOUTES mes affaires (vêtements, gourde, gamelle, savons, ...).
- Mettre mes médicaments dans une trousse avec mon nom dessus, y mettre une notice pour prendre et donner le tout à mon animateur responsable en arrivant au camp.
- Si tu as un frère ou une sœur, tu peux prendre un tube de dentifrice, savon, etc. pour deux, vous gagnerez de la place dans vos sacs.
- Si tu as des grosses allergies notamment alimentaires ou un régime particulier, tu peux contacter les animateurs et l'intendance pour que ce soit bien pris en compte dans le menu.
- Pas d'objets électroniques
- Pas de bonbons si tu ne veux pas les partager ... car tous les bonbons sont partagés (le partage est une règle d'or du Patro)
- N'oublie surtout pas tes documents importants, sinon tu ne pourras pas venir en camp.
- Une taie d'oreiller fait tip top l'affaire pour un sac à linges sales.
- L'importance c'est d'avoir les pieds au sec ! Prends suffisamment de paires de chaussettes.
- Les fiches médicales, attestation et autres se trouvent sur le site www.patrodegimes.be, n'hésite pas à aller voir là-bas.

De quoi t'occuper !







INFORMATIONS IMPORTANTES

Appareils électroniques :

Comme chaque année, les GSM, MP3, iPod, ordinateurs, consoles de jeux et autres appareils électroniques ne sont pas admis lors du camp sous peine d'être confisqués jusqu'à la fin de celui-ci.

Tu peux, cependant, prendre ton téléphone (+ chargeur) avec toi si tu les remets aux animateurs à ton arrivée en camp pour qu'ils soient gardés en sécurité. Il te sera donné dans deux cas. Le premier, ce sera pour des jeux dans le village ou il te sera utile pour joindre les animateurs. Le second cas, ce sera sur demande de ta part, ponctuellement pour donner des nouvelles à tes proches lors d'un temps libre. La confiscation s'effectuera dans le cas où tu caches ton appareil électronique et que les animateurs le découvrent.

Consommations :

L'ALCOOL, LES ARMES, LA CIGARETTE, ET AUTRES SUBSTANCES ILLICITES SONT EGALEMENT INTERDITS !

La prise de tout objet de ce type signifiera ton retour IMMEDIAT par tes propres moyens à ton domicile ! Nous tolérons cependant la présence de canif, couteau suisse ou opinel à condition que la lame ne dépasse pas la largeur de ta paume.

