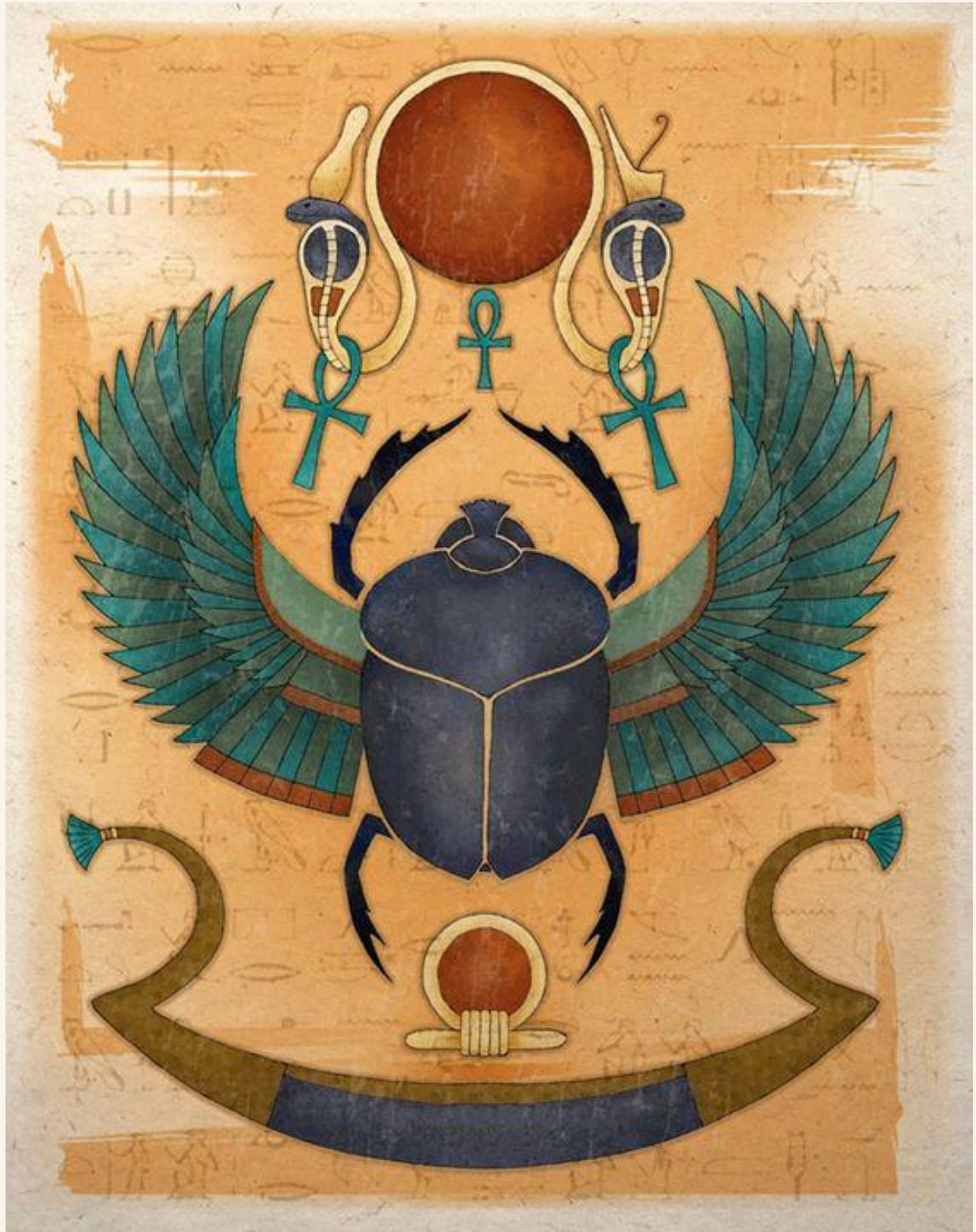


EGYPT ANTIQUE



CAMP 2023 THEUX

ADRESSE



Ou ?

⌘ Ferme du comptoir →
Fagne Maron 5,
4910 Theux

Arrivée ?

⌘ Grands : 11 juillet à 13h
⌘ Benjas/Chevas : 15 juillet
15h



Départ ?

⌘ Tout le monde : 20 juillet
à 17h

Présidence :

Hamadryas (Présidente)
0472/72.63.80.

Anoa (Vice-Présidente)
0478/29.74.14.

Loriquet (Vice-Président)
0474/42.39.63.

Responsables :

Simensis (Responsable Benjamins)
0486/97.05.63.

Anoa (Responsable Chevaliers)

Okapi (Responsable Grands)
0493/83.14.53.

Margay (Responsable intendance)
0479/17.87.53.

LES DIEUX EGYPTIENS

SECTION DES BENJAMINS

- ⌘ **Simensis**
- ⌘ Hamadryas
- ⌘ Igaraba
- ⌘ Goura
- ⌘ Ashera

SECTION DES CHEVALIERS

- ⌘ **Anoa**
- ⌘ Mara
- ⌘ Babiroussa
- ⌘ Chicaree
- ⌘ Bangana

SECTION DES GRANDS

- ⌘ **Okapi**
- ⌘ Toucan
- ⌘ Loriquet
- ⌘ Kinkajou

DANS LA CUISINE

- ⌘ **Margay**
- ⌘ Chipmunk
- ⌘ Agami

ADULTES ACCOMPAGNATEURS

- ⌘ **Castor**
- ⌘ Guanaco
- ⌘ Acanthiza



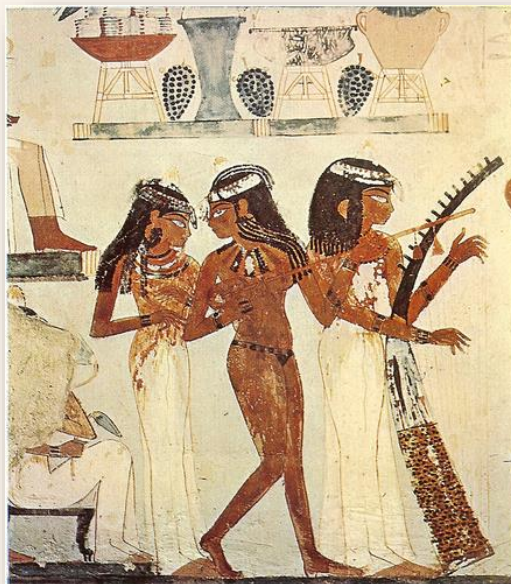
VIE QUOTIDIENNE

LES BONNES ASTUCES

- ⌘ Noter/Graver mon nom sur TOUTES mes affaires (vêtements, gourde, gamelle, savons, ...).
- ⌘ Mettre mes médicaments dans une trousse avec mon nom dessus, y mettre une notice pour prendre et donner le tout à mon animateur responsable en arrivant au camp.
- ⌘ Si tu as un frère ou une sœur, tu peux prendre un tube de dentifrice, savon, etc pour deux, vous gagnerez de la place dans vos sacs.
- ⌘ Si tu as des grosses allergies notamment alimentaires ou un régime particulier, tu peux contacter les animateurs et l'intendance pour que ce soit bien pris en compte dans le menu.
- ⌘ Le Patro essaie d'être en accord avec la Nature. En plus, cette année on a une rivière à disposition. Veille à prendre des produits adaptés pour la faune et la flore.
- ⌘ N'oublie surtout pas tes documents importants, sinon tu ne pourras pas venir en camp.
- ⌘ Une taie d'oreiller fait tip top l'affaire pour un sac à linges sales.
- ⌘ L'importance c'est d'avoir les pieds au sec ! Prends suffisamment de paires de chaussettes.
- ⌘ Les fiches médicales, attestation et autres se trouvent sur le site www.patrodeglimes.be, n'hésite pas à aller voir là-bas.

A NE SURTOUT PAS OUBLIER

- ⌘ Fiche Médicale (→ remplir le numéro de registre national)
- ⌘ Donner des vignettes de mutuelle
- ⌘ Attestation d'autorisation



A METTRE DANS SON SAC EN LN

EQUIPEMENT

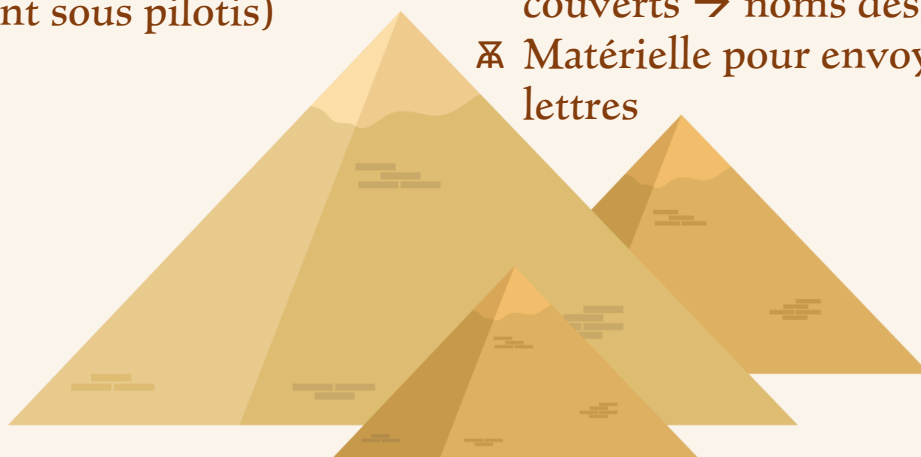
- ⌘ T-shirt
- ⌘ Pantalons
- ⌘ Shorts
- ⌘ Pulls
- ⌘ Pyjamas
- ⌘ Sous-vêtements
- ⌘ Maillot de bain
- ⌘ Casquette
- ⌘ Lunette de soleil
- ⌘ Manteau de pluie
- ⌘ Bottines
- ⌘ Chaussures de rechange
- ⌘ Pleins de paires de chaussettes
- ⌘ Déguisement

TROUSSE DE BEAUTE

- ⌘ Brosse à dents
- ⌘ Dentifrice
- ⌘ Savon pour le corps
- ⌘ Shampoing
- ⌘ Gants de toilette et essuies de bain
- ⌘ Brosse à cheveux (si besoin)
- ⌘ Elastiques à cheveux (si besoin)
- ⌘ Médicament (dans un sac avec la notice)
- ⌘ Crème solaire

INDISPENSABLES

- ⌘ Sac de couchage
- ⌘ Oreiller
- ⌘ Housse de matelas (des lits sont présents sur l'endroit de camp)
- ⌘ Matelas pour les grands (car ils dorment sous pilotis)
- ⌘ Doudou
- ⌘ Gourde (→ nom dessus)
- ⌘ Sac à linge sale
- ⌘ Uniforme complet (foulard + chemise)
- ⌘ Lampe torche
- ⌘ Gamelles (bol, assiette, couverts → noms dessus)
- ⌘ Matérielle pour envoyer les lettres



LE JOURNAL EGYPTIEN

LES CHANTS ET POTINS

LES POTINS DU JOUR

Voici une liste de potins qui sont arrivés ce matin à l'oreille de l'éditrice du journal égyptien :

- ⌘ Okapi le grand dieu que tout le monde redoute est enfaite un cœur tendre, il est incapable de dormir sans son doudou
- ⌘ L'intendance nous prépare toujours de très bon plat et nous savons dès à présent le secret, c'est parce qu'ils rajoutent les crottes de nez de Chipmunk pour rajouter du gout

PRIERE DU REPAS

Bénissez-nous, Seigneur
Bénissez ce repas, cette table
accueillante
Et procurez du pain à ceux qui n'en
ont pas Ainsi soit-il
* Bon a Bon a ? 'ppetit !
Merci Merci ? beaucoup !
De rien de rien ? Du tout !
Du fond Du fond ? du cœur !
Petit Petit ? Ourson ! Petit Petit ?
Ourson !
Honneur aux Honneur aux ?
Cuistot !
(Pyjama Pyjama ? au lit !) *

LE CHANT PATRO

Dans nos Patros, goutons la pure ivresse
Des plaisirs sains et des ébats joyeux
Que l'amitié toujours règne en maitresse
La charité sera loi dans nos jeux
(Mettre la main droite sur le cœur)
Salut à toi, blé vert, symbole de jeunesse
Enlaçant la croix d'or, emblème de la foi
Salut, o joyau blanc,
Proclamant la noblesse
Des cœurs vaillants et purs,
Unis au Divin Roi
Blasons de nos Patros,
(Taper 2 fois du pied u sol)
Tu chantes l'allégresse
Tu brilles sur nos cœurs,
Nous sommes fiers de toi.
(Fidèles au Christ ! Au Roi !)



LE JOURNAL EGYPTIEN

LES MOYENS DE COMMUNICATION

LA CONSOMMATION DE LEAU ET DES HERBES DU NIL



Comme chaque année, les GSM, MP3, iPod, ordinateurs, consoles de jeux et autres appareils électroniques ne sont pas admis lors du camp sous peine d'être confisqués jusqu'à la fin de celui-ci.

Tu peux, cependant, prendre ton téléphone (+ chargeur) avec toi si tu les remets aux animateurs à ton arrivée en camp pour qu'ils soient gardés en sécurité. Il te sera donné dans deux cas. Le premier, ce sera pour le Hike ou il te sera utile pour joindre les animateurs. Le second cas, ce sera sur demande de ta part, ponctuellement pour donner des nouvelles à tes proches lors d'un temps libre. La confiscation s'effectuera dans le cas où tu caches ton appareil électronique et que les animateurs le découvrent.

L'ALCOOL, LES ARMES, LA CIGARETTE*, ET AUTRES SUBSTANCES ILLICITES SONT EGALEMENT INTERDITS !

La prise de tout objet de ce type signifiera ton retour IMMEDIAT par tes propres moyens à ton domicile ! Nous tolérons cependant la présence de canif, couteau suisse ou opinel à condition que la lame ne dépasse pas la largeur de ta paume.

* La cigarette peut être tolérée dans le cas où tu es fumeur et que tu ne te sens pas capable de rester 10 jours sans fumer. Nous mettons à ta disposition le billet qui va suivre à faire compléter et signer par tes parents. Cependant il y a certaines conditions à respecter :

- ⌘ Tu dois être en âge légal de fumer (16 ans) en accord avec la législation belge
- ⌘ Des ton arrivée, tu dois nous remettre le billet signé et ton paquet de cigarettes
- ⌘ Tu ne fumeras pas à proximité du camp ni dans les zones interdites
- ⌘ Ne pas fumer durant les activités ou en présence d'autres animés non-fumeurs
- ⌘ Ces règles s'appliquent au Hike

En cas de non-respect d'une de ces règles, nous nous verrons obligés de contacter tes parents pour les prévenir de ton exclusion IMMÉDIATE du camp et tu devras rentrer chez toi par tes propres moyens.

Consommation de tabac

Je soussigné :

Autorisé mon fils/ma fille :

A fumer lors du camp se déroulant du 11 juillet au 20 juillet 2023.

En accord avec les conditions mises par les animateurs.

Signature pour accord :

LE JOURNAL EGYPTIEN

LA TOTEMISATION ET LE QUALI

LA TOTEMISATION

Le Totem est un outil d'éducation qui fait partie intégrante de la méthode pédagogique du Patro pour porter les valeurs de progression, de confiance en soi et d'accueil.

Un Totem est un nom d'animal donné au Conquérant/Alpine ou une personne membre du Mouvement (Staff, adulte accompagnateur, ...). Il reflète sa personnalité et ses attitudes au sein du groupe qui l'accueille dans une symbolique porteuse de sens. Puisqu'il est donné par les animateurs et la section des Grands, c'est également ce que la personne représente pour les autres membres de la section. Il permet au jeune (ou à l'adulte) de grandir et d'évoluer. Plusieurs critères, les plus proches possibles de l'animal Totem, peuvent être pris en compte dont les mimiques et comportement, les habitudes de vie, les adaptations au milieu, etc. Il se donne traditionnellement en fin de la première année pour le Conquérant/Alpine.

Dès que la personne est totémisée, elle pourra être appelée par son Totem dans son parcours dans le Patro. La cérémonie peut comporter des rites et symboles avec une part de mystère, sans qu'il faille cultiver un secret qui peut faire surgir un certain malaise et qui n'apporte, finalement, peut-être pas grand-chose de positif à la vie du Groupe.

LE QUALI

Le Quali (qualificatif) est un adjectif, mot, groupe de mots ou une expression qui complète le Totem par des caractéristiques qui témoignent de la place que le Qualifié prend dans le groupe. Le Quali donne à la personne une dimension supplémentaire dans la reconnaissance de ce qu'il a d'unique pour lui et pour le groupe. Il est une mise en évidence d'un ou plusieurs traits de caractère ou d'une qualité qui permet à la personne qui le reçoit, dans une reconnaissance mutuelle, de mieux se connaître et être reconnu dans la section et au sein du Patro. Il se donne généralement en deuxième année pour un Conquérant/Alpine.

Un Totem et un Quali sont donnés pour la vie ! Ils mettent tous les deux la personne en valeur et l'aident à progresser. Ponctuant des processus d'inclusion qui permettent de se lancer des nouveaux défis et de mieux se connaître les cérémonies du Totem et du Quali sont des moments remplis de rites et de symboles forts.